



«СОГЛАСОВАНО»

Глава Пинчугского  
сельского совета

А.В. Логинов

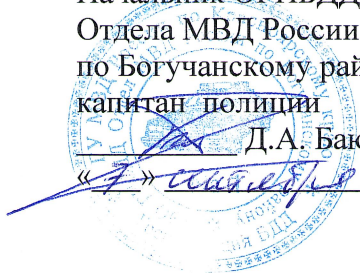
2022г.

«СОГЛАСОВАНО»

Начальник ОГИБДД  
Отдела МВД России  
по Богучанскому району  
капитан полиции

Д.А. Баюров

«7» сентября 2022г.



«УТВЕРЖДАЮ»

Директор МКОУ  
Пинчугская школа

М.Ю. Толстых

2022г.

# ПАСПОРТ

## ДОРОЖНОЙ БЕЗОПАСНОСТИ

### МКОУ ПИНЧУГСКАЯ ШКОЛА

## Общие сведения

Наименование ОУ	Муниципальное казённое общеобразовательное учреждение Пинчугская школа
Тип ОУ	Общеобразовательное учреждение
Юридический адрес ОУ	663441 Россия, Красноярский край, Богучанский район, п. Пинчуга, ул.Ленина 22 Б
Фактический адрес ОУ	663441 Россия, Красноярский край, Богучанский район, п.Пинчуга, ул.Ленина 22 Б
Директор	Толстых Марина Юрьевна 8(39162)25-090
Заместитель директора по учебной работе	Косолапова Ольга Владимировна 8(39162)25-090
Заместитель директора по учебной работе	Герасимова Ирина Викторовна 8(39162)25-090
Заместитель директора по воспитательной работе	Курлянчикова Нина Александровна 8(39162)25-090
Ответственные работники муниципального органа образования	ведущий специалист по обеспечению жизнедеятельности образовательных учреждений Соловарова Анна Алексеевна 8 (39162) 28-605
Ответственные от Госавтоинспекции	Стажер по должности "инспектор по пропаганде БДД" ОГИБДД Отдела МВД России по Богучанскому району Быкова Юлия Александровна 8 923 293 45 20
Ответственные работники за мероприятия по профилактике детского травматизма	Заместитель директора по ВР Курлянчикова Нина Александровна 8(39162)25-090
Количество учащихся	251
Наличие уголка по БДД	стационарный
Наличие класса по БДД	нет
Наличие автогородка (площадки) по БДД	нет
Наличие автобуса в ОУ	ПАЗ 32053-70, ГРЗ: Р777УК
Владелец автобуса	МКОУ Пинчугская школа
Время занятий в ОУ:	Начало занятий: 8.30 ч Окончание занятий: 15.10 ч. внеклассные занятия: 14.30 ч.– 20.00 ч.
Телефоны оперативных служб:	Полиция 8(39162) 25-002 Пожарная часть 112 8(39162) 25 001 Больница 8(39162)25-003

## Содержание

### I. План-схемы ОУ:

- 1) район расположения ОУ, пути движения транспортных средств и детей (учеников, обучающихся);
- 2) схема организации дорожного движения в непосредственной близости от образовательного учреждения с размещением соответствующих технических средств, маршруты движения детей и расположение парковочных мест;
- 3) пути движения транспортных средств к местам разгрузки/погрузки и рекомендуемых безопасных путей передвижения детей по территории образовательного учреждения;
- 4) план-схема пути движения транспортных средств и детей (учеников) при проведении дорожных ремонтно-строительных работ.

### II. Информация об обеспечении безопасности перевозок детей специальным транспортным средством (автобусом).

- 1) общие сведения

### III. Приложения:

# 1. План-схемы

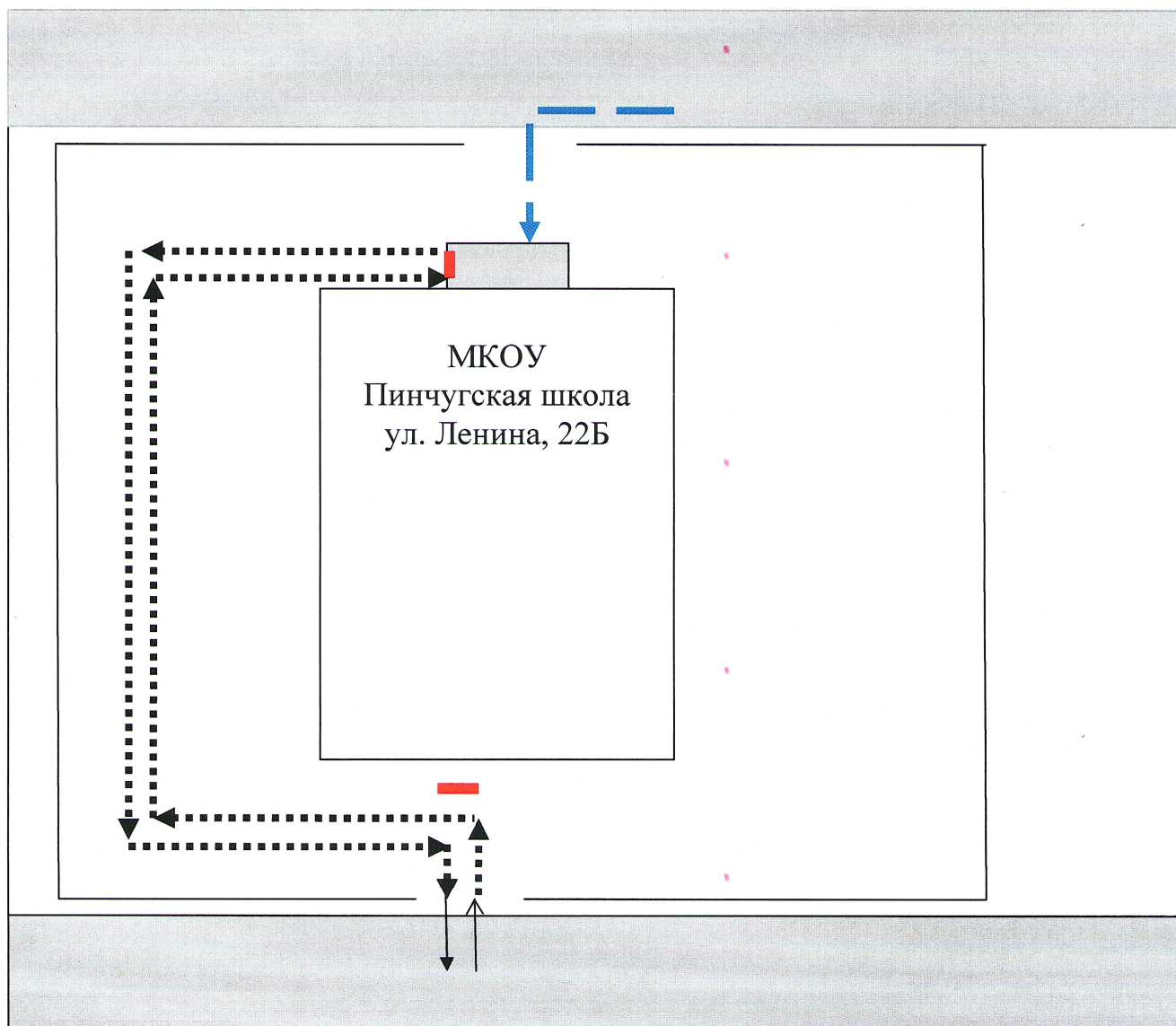
## 1. План-схема района расположения школы, пути движения транспортных средств и детей (учеников)

1. План-схемы



Жилые дома		дорога		трогуар		школа		Движение учащихся		Движение транспортных средств		Опасные места		Искусственное освещение		Светофор при пешеходном переходе	
------------	--	--------	--	---------	--	-------	--	-------------------	--	-------------------------------	--	---------------	--	-------------------------	--	----------------------------------	--

## 2. Пути движения транспортных средств к местам разгрузки/погрузки и рекомендуемые пути передвижения детей по территории образовательного учреждения



- въезд/выезд грузовых транспортных средств



- движение грузовых транспортных средств по территории образовательного учреждения

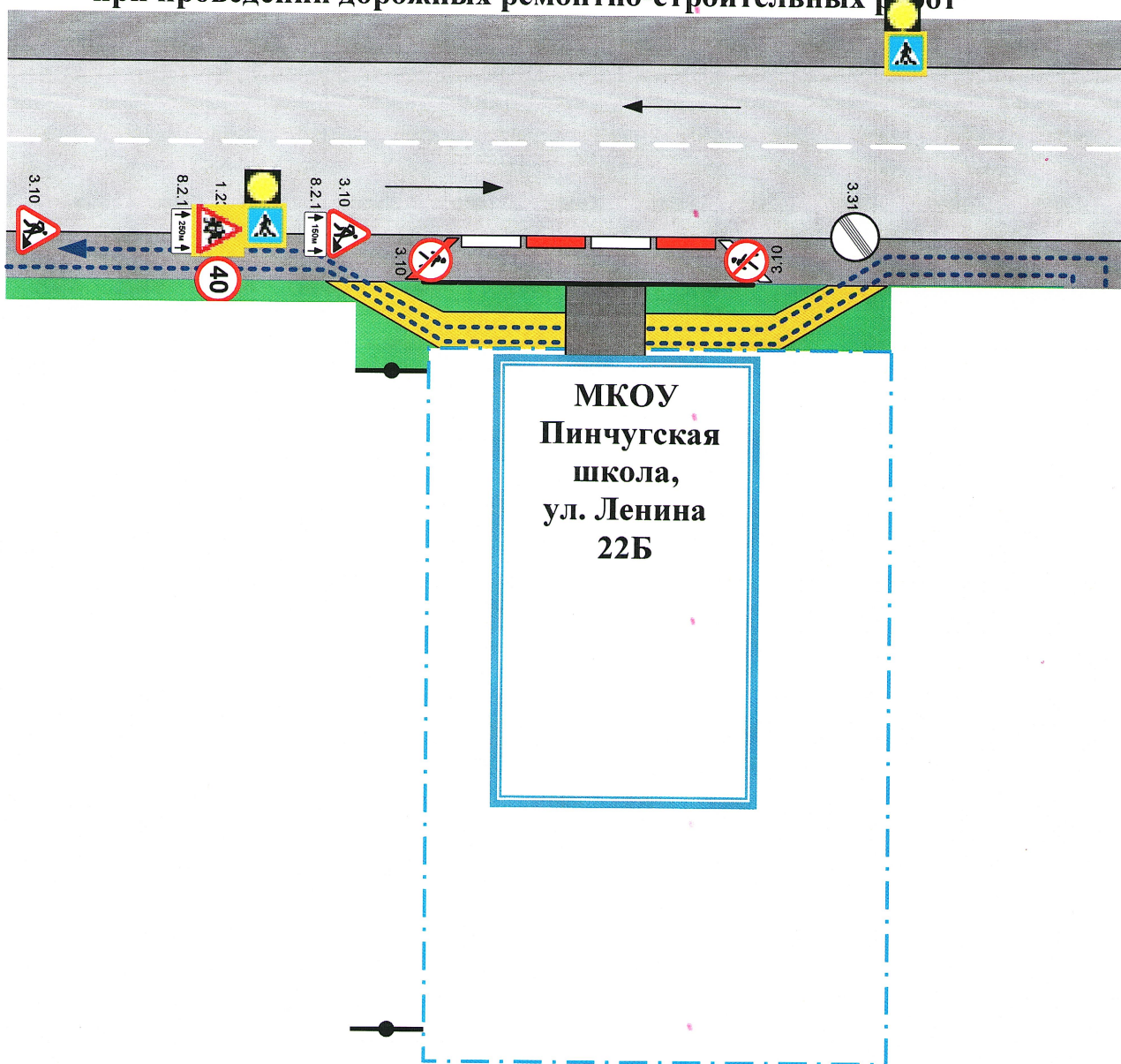





- движение детей и подростков на территории образовательного учреждения



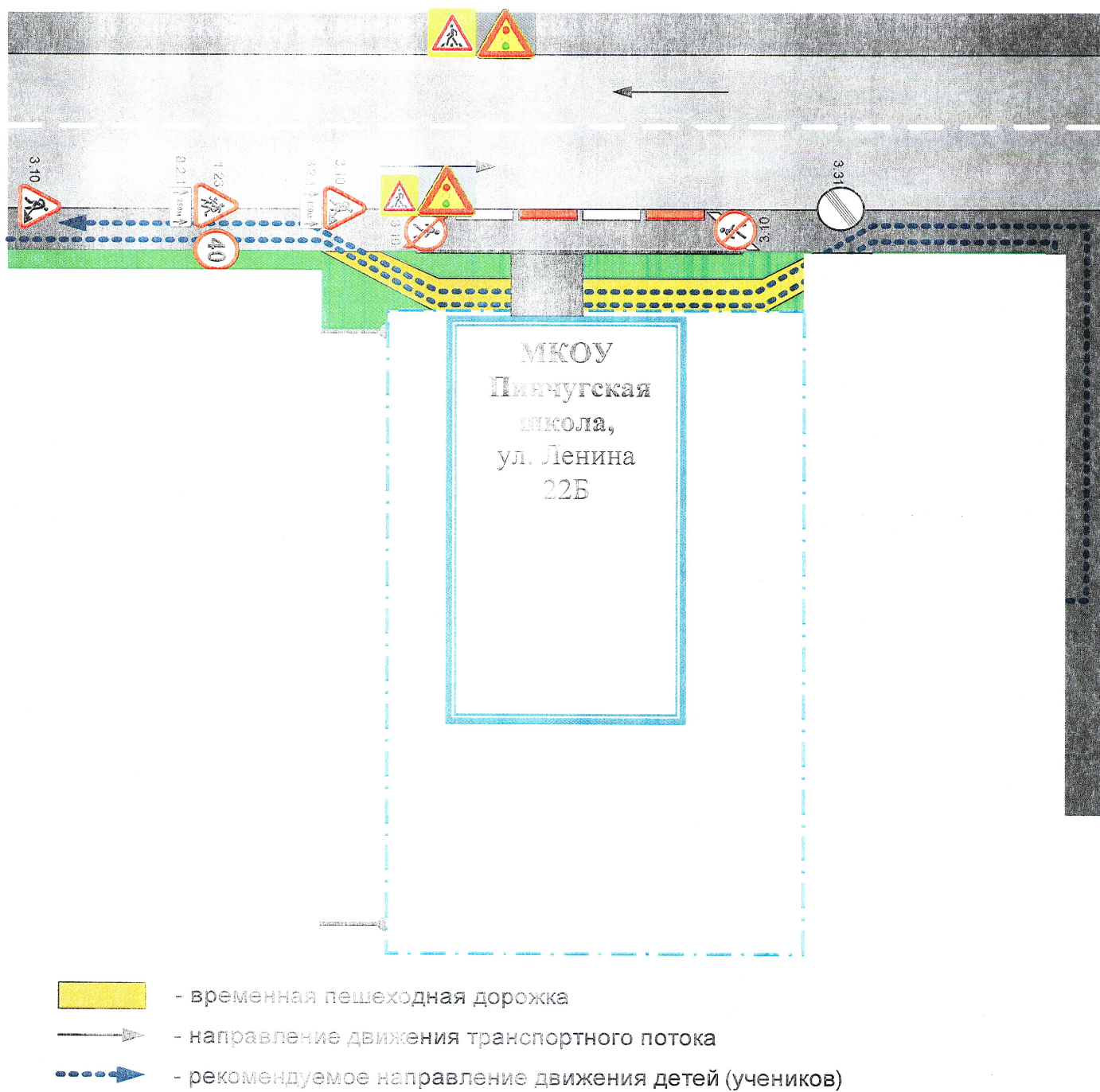
- место разгрузки/погрузки

### 3. План-схема пути движения транспортных средств и детей (учеников) при проведении дорожных ремонтно-строительных работ



-  - временная пешеходная дорожка
-  - направление движения транспортного потока
-  - рекомендуемое направление движения детей (учеников)

#### 4. План-схема пути движения транспортных средств и детей (учеников) при проведении дорожных ремонтно-строительных работ



## II. Информация об обеспечении безопасности перевозок детей специальным транспортным средством (автобусом).

(при наличии автобуса)

### Общие сведения

Марка ПАЗ

Модель 32053

Государственный регистрационный знак Р777УК/24

Год выпуска 2008 Количество мест в автобусе 23

Соответствие конструкции требованиям, предъявляемым к школьным автобусам: Автобус для разовой перевозки детей

### 1. Сведения о водителе автобуса

Фамилия, имя, отчество	Принят на работу	Стаж в категории D	Дата предстоящего осмотра	Период проведения стажировки	Повышение квалификации	Допущенные нарушения ПДД
Добыш Виктор Андреевич	2021	12	Май 2023			

### 2. Организационно-техническое обеспечение

1) Лицо, ответственное, за обеспечение безопасности дорожного движения:

Атяскина Елена Михайловна, заместитель директора по АХЧ

назначено 24.04. 2014 г.,

прошло аттестацию 28.04.2017 г.

2) Организация проведения предрейсового медицинского осмотра водителя:

осуществляет Мутовина Т.А.

(Ф.И.О. специалиста)

на основании \_\_\_\_\_

действительного до \_\_\_\_\_.

3) Организация проведения предрейсового технического осмотра транспортного средства:

осуществляет Атяскина Елена Михайловна

(Ф.И.О. специалиста)

на основании удостоверения № 011213 от 28.04.2017 г.

4) Дата очередного технического осмотра 17 мая текущего года

5) Место стоянки автобуса в нерабочее время гараж муниципальной пожарной охраны

6) Меры, исключающие несанкционированное использование: гараж закрыт

на замок и охраняется дежурным.

### 3. Сведения о владельце

МКОУ Пинчугская школа

Юридический адрес владельца: 663441, Красноярский край, Богучанский район, п. Пинчуга, ул. Ленина, д. 22Б

Фактический адрес владельца: 663441, Красноярский край, Богучанский район, п. Пинчуга, ул. Ленина, д. 22Б

Телефон ответственного лица 8 (39162) 25-090